

8 九州電力会社概要

8-3 電力供給設備

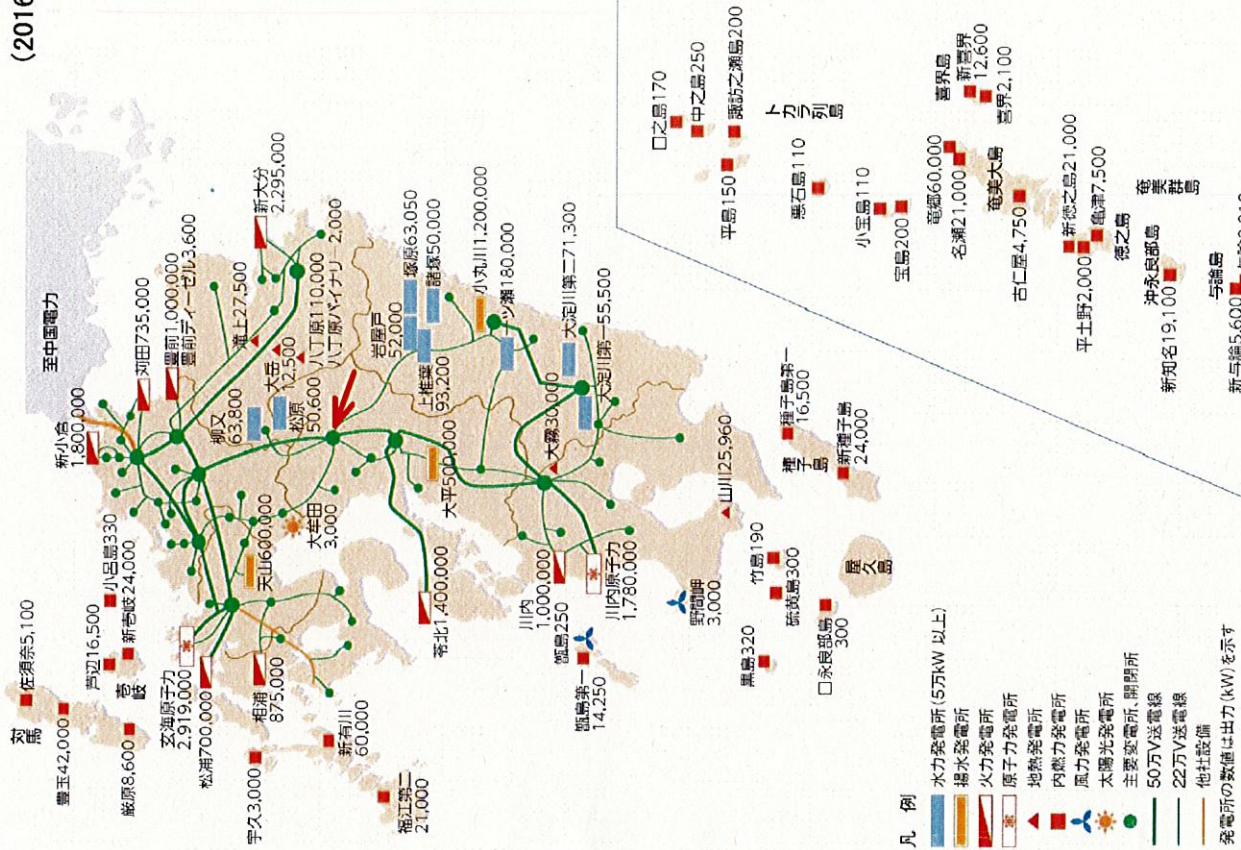
(2016年3月末)

水力発電	143か所	358.4万kW
火力発電	8か所	980.5万kW
地熱発電 (バイナリー含む)	6か所	20.8万kW
内燃機発電 (ガスタービン含む)	34か所	39.9万kW
原子力発電	2か所	469.9万kW
風力発電	2か所	0.3万kW
太陽光発電	1か所	0.3万kW
自社発電	196か所	1,870.1万kW
他社発電	—	933.5万kW
発電設備合計	—	2,803.6万kW
変電所	596か所	7,259.9万kVA
送電線路こう長	10,773km	
配電線路こう長	140,352km	

(注) 供給設備・お客さま数の数値については、四捨五入のため合計値が合わないことがある

(参考) 会社データ

設立年月日	1951年5月1日
資本金	2,373億円
株主数	普通株式 158,822名 A種優先株式 1名
供給地域	福岡県、佐賀県、長崎県、大分県、熊本県、宮崎県、鹿児島県
売上高	17,054億円
資産総額	43,214億円
従業員数	13,132名
お客さま数	884万口(電灯794万口、電力90万口)





火力発電所



原子力発電所



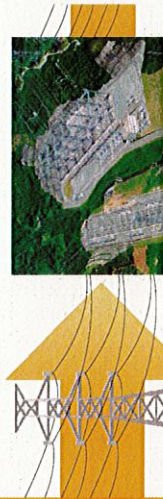
水力発電所



地熱発電所

発電所でつくった電気は高い電圧で送り出される。そして、変電所で使いやすい電圧にかえられて、工場やビル、ぼくたちの家などに送られるんだよ。

※電圧…電気を押し出す強さ
※ボルト…電気を押し出す強さ(電圧)の単位



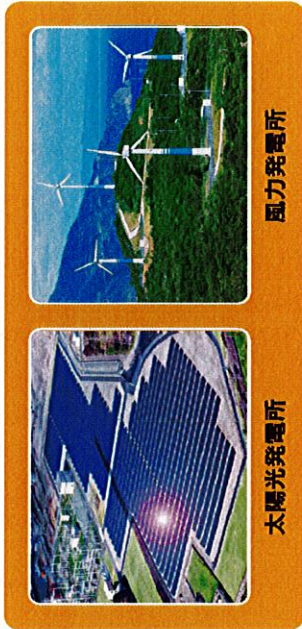
一次変電所

●50万ボルト
●22万ボルト
●11万ボルト

新幹線

大規模工場

家に来るまで、電気は長〜い旅をしているんだね。



太陽光発電所

風力発電所

●6756,000ボルト
●2万2,000ボルト



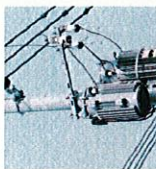
二次変電所

●6万6,000ボルト



配電用変電所

●2万2,000ボルト
●6,600ボルト



柱上変圧器

●200ボルト
●100ボルト



商店街など

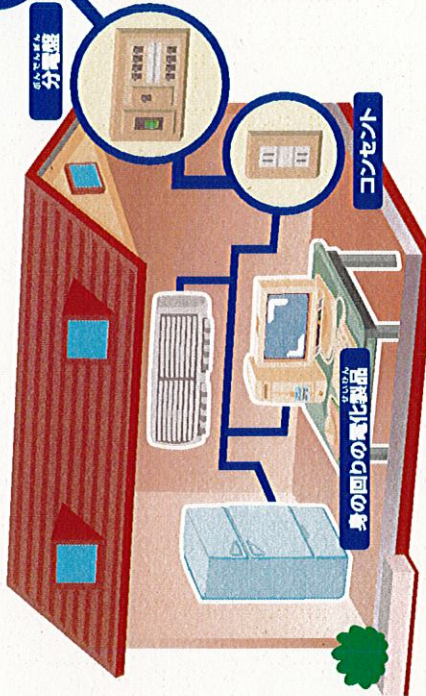


ビル街など



中規模工場

サグルくんの住む家などへ



分電盤

身の周りの電化製品

コンセント



電気の配線が分けられる仕事をしている

